

Alloggio quadrilocale,
duplex, con esposizione su
via Verdi e corte interna.
1° Livello: soggiorno,
cucina abitabile, bagno, 2
balconi; Cantina.



PIANO: QUARTO e QUINTO

MQ COMMERCIALI: 144

H. SOFFITTO: 2,75/4,40

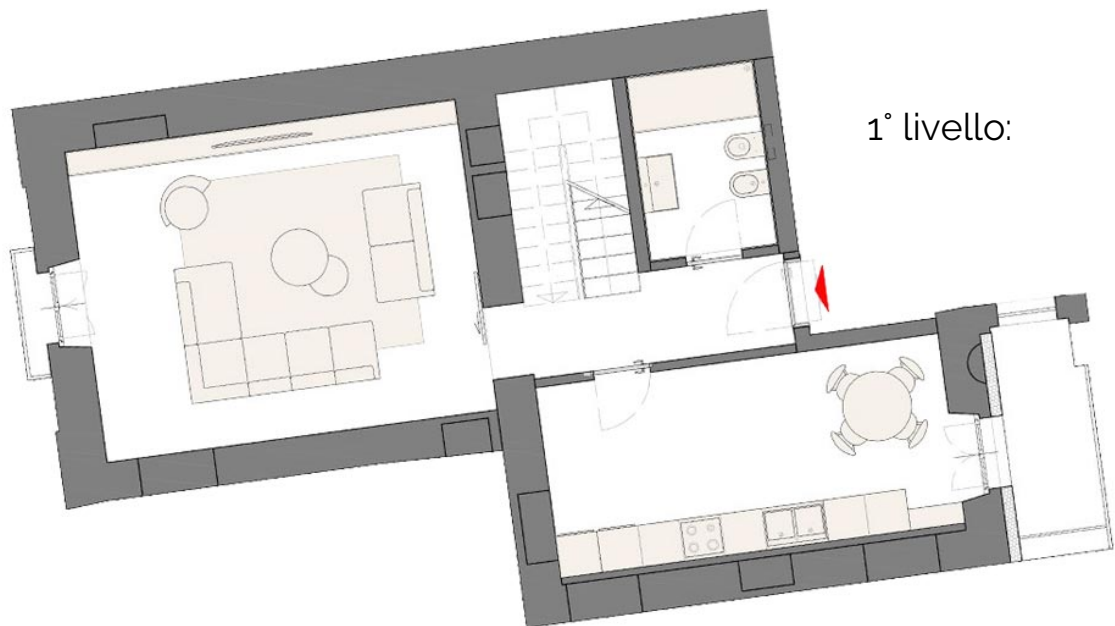
MT. LOCALI: 4

BAGNI: 2

CAMERE: 2

BALCONE/TERRAZZO: S

IPREZZO: € 592.000,00



Tutte le immagini e le planimetrie sono pubblicate a scopo puramente illustrativo e non costituiscono vincolo contrattuale. Le parti comuni, gli appartamenti e le relative finiture possono subire modifiche in corso d'opera

Alloggio quadrilocale,
 duplex, con esposizione
 su via Verdi e corte
 interna.

2° livello: 2 camere,
 bagno.



PIANO: QUARTO e QUINTO

MQ COMMERCIALI: 144

H. SOFFITTO: 2,75/4,40

MT. LOCALI: 4

BAGNI: 2

CAMERE: 2

BALCONE/TERRAZZO: SI

PREZZO: € 592.000,00



2° livello:

Tutte le immagini e le planimetrie sono pubblicate a scopo puramente illustrativo e non costituiscono vincolo contrattuale. Le parti comuni, gli appartamenti e le relative finiture possono subire modifiche in corso d'opera