

Al piano nobile, trilocale con doppia esposizione su via Verdi e corte interna: soggiorno con cucina a vista, 2 camere, 2 bagni, 2 balconi. Cantina.



PIANO: SECONDO

MQ COMMERCIALI: 54,4

H. SOFFITTO: 4,60MT.

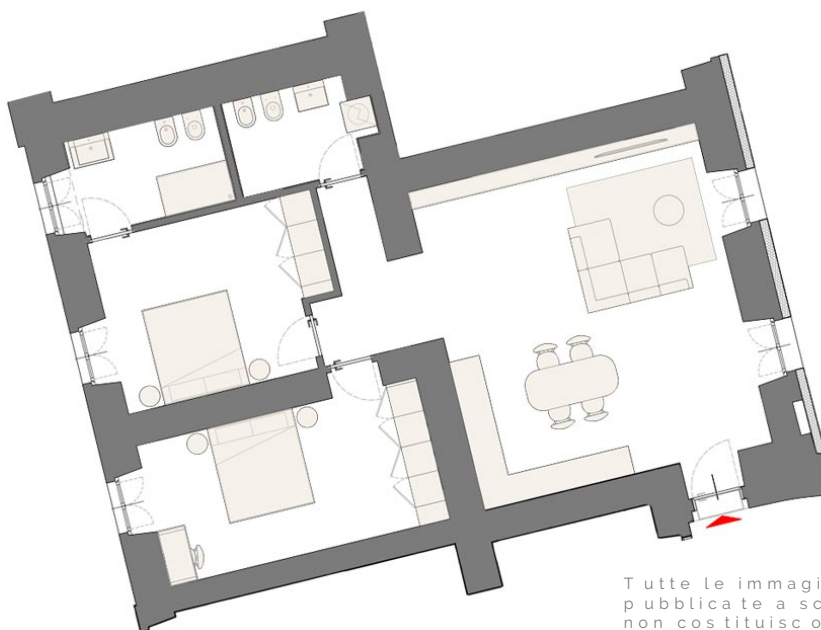
LOCALI: 3

BAGNI: 1

CAMERE: 2

BALCONE/TERRAZZO: SI

PREZZO: € 470.000,00



Tutte le immagini e le planimetrie sono pubblicate a scopo puramente illustrativo e non costituiscono vincolo contrattuale. Le parti comuni, gli appartamenti e le relative finiture possono subire modifiche in corso d'opera